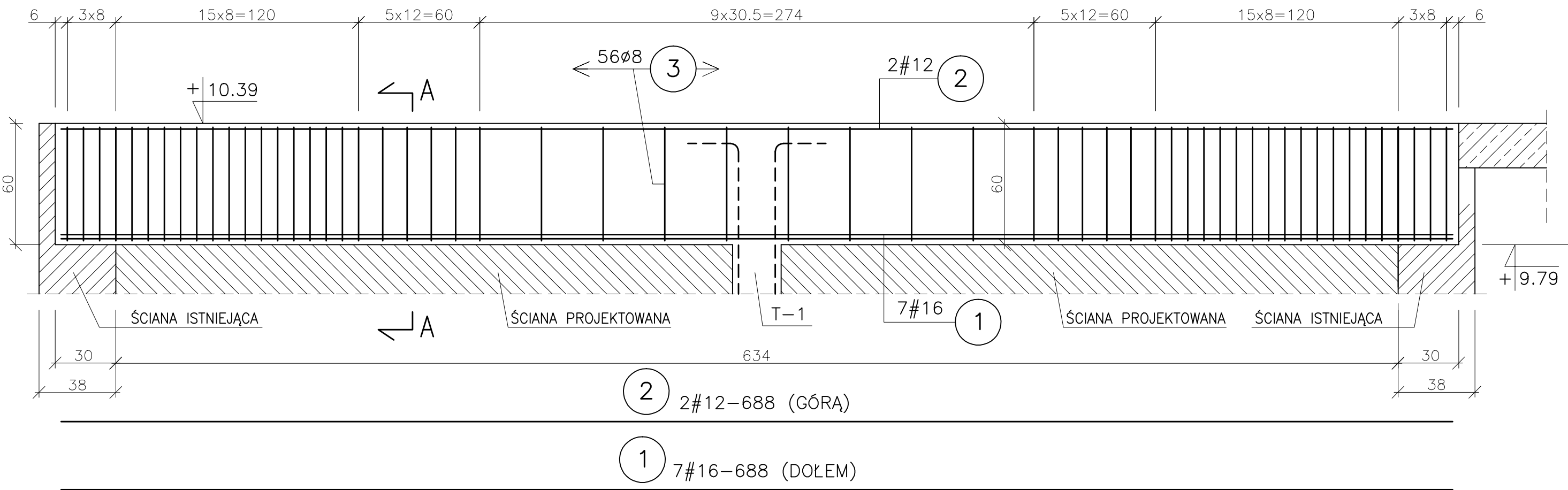


1:20 BELKA POZ.3.8 SZT.3

BELKA ŻELBETOWA: POZ.3.8

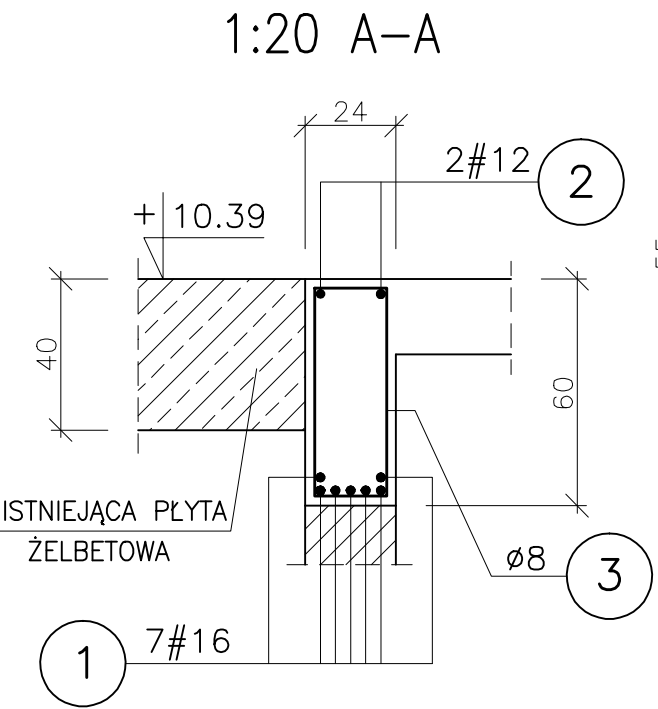


UWAGA:

1. NIE OBCINAĆ GÓRNEGO ZBROJENIA SKUWANEJ PŁYTY, ZBROJENIE TO NALEŻY ZABETONOWAĆ W POZ.3.8 ORAZ PROJEKTOWANYCH PŁYTACH.
2. GNIAZDA WYKUTE W ŚCIANACH POD PROJEKTOWANE BELKI NALEŻY SZCZELNIE ZABETONOWAĆ

BETON: C20/25 (B 25)

STAŁ ZBROJENIOWA: # B500B, ø S235JR



WYKAZ STAŁI ZBROJENIOWEJ

NUMER PRĘTA	ŚREDNICA [mm]	DŁUGOŚĆ [m]	ILOŚĆ [SZTUK]	DŁUGOŚĆ OGÓLNA [mb]		
				øS235JR	#B500B	
				ø8	#12	#16
1	#16	6.88	21			144.5
2	#12	6.88	6		41.3	
3	ø8	1.68	168	282.3		
RAZEM [m]				282.3	41.3	144.5
MASA 1 m PRĘTA [kg/m]				0.395	0.888	1.58
MASA WG ŚREDNIC [kg]				112.0	37.0	229.0
MASA OGÓŁEM [kg]				378.0		

Opis zmian:		Data:	
<div></div>			
AGP SP. Z O. O. I WSPÓLNICY - SP. KOMANDYTOWA			
AL. GEN. HALLERA 157/16, 53 - 201 WROCŁAWTEL./FAX:/071/339-20-26, e-mail:agp@agp.wroc.pl			
OBIEKT:	PRZEBUDOWA BUDYNKU POWOJSKOWEGO NA CENTRUM INTEGRACJI SPOŁECZNEJ	BRANŻA:	KONSTRUKCJA
ADRES:	JELEŃ GÓRA , UL. KADETÓW 3	STADIUM:	PROJEKT_WYKONAWCZY
INWESTOR:	KARKONOSKA PAŃSTWOWA SZKOŁA WYŻSZA W JELEŃ GÓRZE UL. LWÓWECKA 18 ; 58-503 JELEŃ GÓRA	BIURO BRANŻOWE:	BIURO KONSTRUKCYJNE "HREBECKI" S.C.
		PROJEKTANT:	mgr inż. Piotr Hrebecki
		UPR. NR:	208/88/UW
TEMAT:	BELKA ŻELBETOWA: POZ.3.8	OPRACOWANIE:	mgr inż. Elżbieta Hrebecka
DATA:	06.2015	SKALA:	1:20
		NR RYS.:	2.1.19
Zastrzega się wszelkie prawa wynikające z Ustawy o prawie autorskim. Rysunek niniejszy nie może być w całości lub w części przerysowany, uzupełniony lub odstąpiony komukolwiek, bez pisemnej zgody firmy AGP SP. Z O.O. I WSPÓLNICY SP. KOMANDYTOWA			